



Łemko
wskie
Jeru
zalem
Лем
ківск
ий
Єрус
алим
2011

XI. Łemkowskie Jeruzalem **Лемківський Єрусалим**

Harmonogram wystaw

17.09 - 15.10. 2011 Wrocław, Klub pod Kolumnami, **Pl. Św. Macieja 21**

21.10 - 14.11.2011 Gorlice, Centrum Kultury im. B. I. Antonycza, **Pl. Dworzysko 5**

18.11 - 2.12.2011 Częstochowa, Galeria Off-Art , **Al. Najświętszej Maryi Panny 6**

Zrealizowano dzięki dotacji
Ministra Spraw Wewnętrznych i Administracji



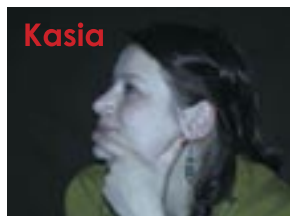
Partner Przedsięwzięcia



Artystyczne dusze



Miszka



Kasia



Jurek



Seriożka



Asia



Teresa



Tania



Sasza



Oleś



Jurianka



Natalka



Jarek

A gdyby tak...

A gdyby tak nagle przenieść się w czasie i przestrzeni, zamknąć oczy i wyobrazić sobie krainę zieleni i łagodności? Powrócić do tego co pierwotne, do źródła, do tego co święte, do mistycznej krainy Łemków która istniała przed półwieczem- Jeruzalem.

To też miejsce odnowy, coś obiecane, nadzieja, pielgrzymka do sacrum przez meandry sztuki a zarazem opowieść o nowej Łemkowszczyźnie czyli **Łemkowskim Jeruzalem**.

Jedenasty.

„Łemkowskie Jeruzalem” to międzynarodowy projekt artystyczny. Jego celem jest prześledzenie innowacyjnych form narracji wykorzystywanych przez artystów, zainspirowanych kulturą łemkowską. Podkreślam zainspirowanych.

Istotą tego projektu są też wspólne, coroczne spotkania w Beskidzie Niskim, a konkretnie w Zdyni by „coś” razem zrobić. I jakkolwiek ogólnikowo zabrzmiało poprzednie zdania to z każdym rokiem wystawa ta ukazuje coraz bardziej klarowne wyobrażenie, obraz identyfikujący całość projektu oraz każdego z uczestników z osobna. To jedenaste nasze spotkanie.

Nic bardziej mylnego.

Większość artystów pracuje w tradycyjnych technikach: malarstwo, tkanina, collage, rzeźba, grafika. Oczywiście wystawa tylko fragmentarycznie i przekrojowo ukazuje to czym zajmują się uczestnicy tego projektu. Sam tytuł przedsięwzięcia określa pewien obszar z jednej strony geograficzny z drugiej duchowy z łatwymi do przewidzenia oczekiwaniami odbiorcy. Po czym okazuje się, że nie wszystko jest takie oczywiste. Ponieważ interpretacja wybranych zagadnień w wymiarze tej kultury i tej wystawy można powiedzieć jest undergroundowa zważywszy na fakt, że to co łemkowskie kojarzy się najczęściej ze skansenem lub podrygiwaniem kapel ludowych.

-I co należy w takiej sytuacji robić, kiedy oczekiwania przestają być oczywiste?

-Należy włączyć swoją wyobraźnię i szukać.

Kurator wystawy
Natalia Hładyk